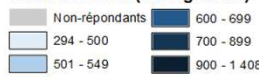


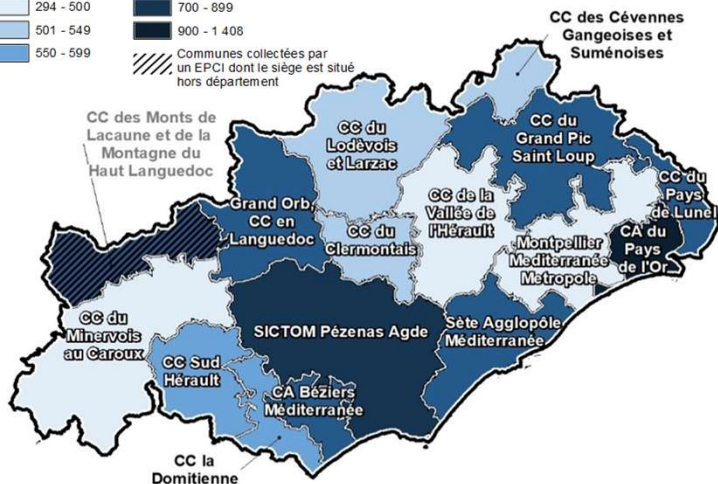
Synthèse Déchets Ménagers et Assimilés (DMA) – Données 2021

- 342 communes
- 1 203 841 habitants¹ — 1 310 202 habitants DGF²
- 15 EPCI à compétence "collecte" ou maître d'ouvrage de déchèteries
- 9 EPCI à compétence "traitement"
- 94 déchèteries

Ratio des DMA (hors gravats) (kg/hab/an)



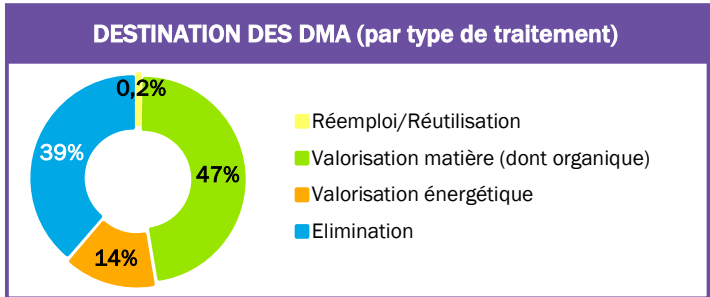
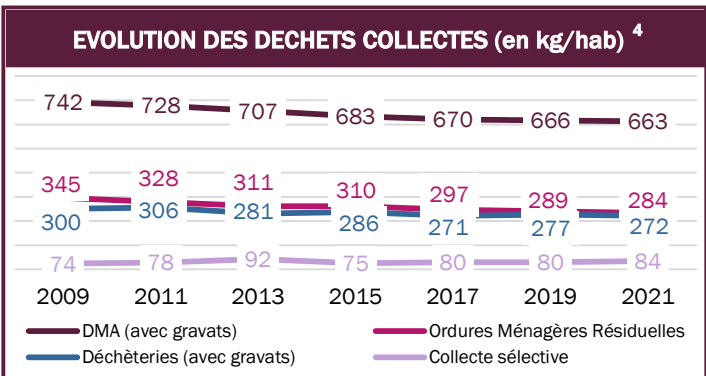
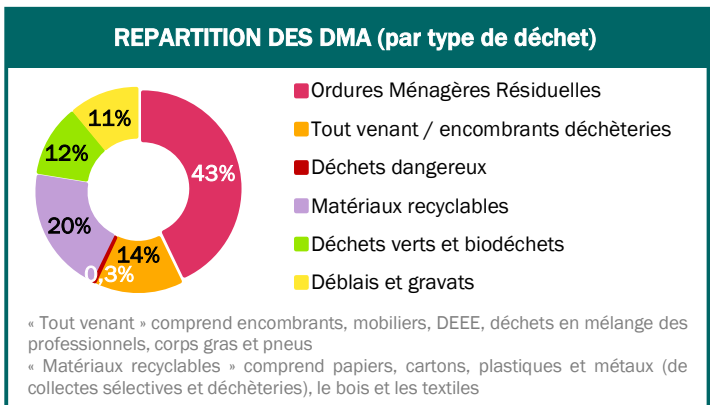
Communes collectées par un EPCI dont le siège est situé hors département



DMA (avec gravats)	797 575 t	663 kg/hab	609 kg/hab.DGF
DMA (hors gravats)	709 259 t	589 kg/hab	541 kg/hab.DGF

	Occitanie	
	DMA (avec gravats) :	643 kg/hab — 589 kg/hab.DGF
	DMA (hors gravats) :	568 kg/hab — 520 kg/hab.DGF

	Coût de la gestion des DMA³	
	160 € HT/hab.	Occitanie 131 € HT/hab.



La quantité globale de DMA (avec gravats) collectés entre 2009 et 2021 a augmenté d'environ 30 000 t à l'échelle de l'Hérault. Cependant, le ratio de DMA collectés par habitant a diminué de 11%. L'Hérault fait ainsi partie des deux seuls départements de la région sur lesquels on constate une évolution du ratio de DMA collectés par habitant à la baisse. Le ratio d'ordures ménagères résiduelles collectées a également, dans ce laps de temps, diminué de manière significative (-18%), de même que celui des apports en déchèteries (-9%). Le ratio de collecte sélective (emballages/papiers et verre) a, quant à lui, notamment grâce à l'extension des consignes de tri à tous les emballages plastiques, progressé de 15%, conformément à la tendance observée, en moyenne, au niveau régional.

En termes de traitement, 34% des DMA sont dirigés vers de la valorisation matière (dont organique), 14% vers de la valorisation énergétique et 39% vers de l'élimination (incinération ou stockage). On note que l'Hérault est l'un des 3 départements d'Occitanie qui oriente une partie de ses DMA vers des unités de pré-traitement : cela concerne, en 2021, environ 234 000 t, dont environ 70% suivra finalement une filière de valorisation énergétique ou d'élimination.

4 communes du Gard sont collectées par un EPCI de l'Hérault, cela représente 1,3 kt de DMA (avec gravats) qui ne sont pas inclus dans les données de cette fiche. A l'inverse, 6 communes de l'Hérault sont collectées par un EPCI du Tarn, cela représente 1,5 kt de DMA (avec gravats) qui sont inclus dans les données de cette fiche.

REMARQUES & ELEMENTS DE METHODOLOGIE

Les données restituées dans cette fiche sont celles déclarées dans le cadre de l'enquête « collecte » de l'ADEME, réalisée en Occitanie par l'ORDECO auprès des 155 EPCI à compétence « collecte » de la région (données extraites de SINOE le 30 novembre 2023). Les résultats de l'enquête couvrent 98,6% de la population t concernent les DMA collectés par le service public de gestion des déchets, y compris les déchets assimilés des professionnels et ceux des collectivités (déchets de voirie/marchés et déchets des espaces verts).

¹ La population utilisée dans le calcul des ratios de 2021 est la « population SINOE » telle qu'estimée en 2023.
² Les « habitants DGF » correspondent à la population utilisée dans le cadre de la Dotation Globale de Fonctionnement ; elle permet de prendre en compte la population touristique.
³ Coûts aidés moyens (moyenne pondérée) des DMA en 2019
⁴ Les ratios de 2009 à 2019 ont été calculés sur la base du périmètre géographique 2021 et avec la population municipale INSEE.

GLOSSAIRE

DMA : Déchets Ménagers et Assimilés
EPCI : Etablissement Public de Coopération Intercommunale

L'ORDECO est financé par :



Détail par type de déchets - Données 2021

ORDURES MENAGERES

ET ASSIMILEES

452 603 t 376 kg/hab

Occitanie
355 kg/hab



ORDURES MENAGERES RESIDUELLES

341 534 t
284 kg/hab

+ 0 t de déchets en mélange des professionnels collectés séparément

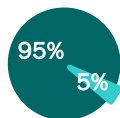
Occitanie 264 kg/hab

- ⇒ Valorisation matière 22%⁵
- ⇒ Valorisation énergétique 20%
- ⇒ Elimination 58%

EMBALLAGES EN VERRE



39 468 t
33 kg/hab



■ Collecte AV
■ Collecte PAP

Occitanie 34 kg/hab

- ⇒ Valorisation matière 100%⁶

DECHETS ALIMENTAIRES collectés séparément (y compris collectés en mélange avec des déchets verts)



5 569 t
5 kg/hab

(comprend les biodéchets assimilés des professionnels collectés par le service public de gestion des déchets)

Occitanie 2 kg/hab

- ⇒ Valorisation matière 100%⁶

77 017 composteurs individuels distribués en 2021
329 composteurs collectifs en pied d'immeuble / de quartier

EMBALLAGES - PAPIERS



62 132 t
52 kg/hab



61% des habitants en "Extension des Consignes de Tri"

■ Collecte AV
■ Collecte PAP

Occitanie 54 kg/hab

- ⇒ Valorisation matière 73%
- ⇒ Valorisation énergétique 16%
- ⇒ Elimination 11%

DECHETS OCCASIONNELS

344 973 t 287 kg/hab

Occitanie
288 kg/hab

Dont 327 552 t 272 kg/hab collectés en déchèteries

10 Zones de réemploi en déchèteries

DECHETS VERTS



84 824 t
70 kg/hab



■ Déchèterie
■ Collecte PAP/AV

Occitanie 78 kg/hab

- ⇒ Valorisation matière 100%⁶
- dont 40% sur une plateforme de broyage permettant une valorisation directe

DEBLAIS ET GRAVATS



88 316 t
73 kg/hab

■ Inertes 86 455 t
■ Plâtre 1 861 t

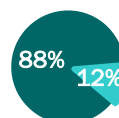
Occitanie 75 kg/hab

- ⇒ Valorisation matière 47%
- ⇒ Elimination 53%

ENCOMBRANTS - MOBILIER - DEEE



108 404 t
90 kg/hab



■ Déchèterie
■ Collecte PAP/AV

Occitanie 83 kg/hab

- **Encombrants** 85 381 t
 - ⇒ Valorisation matière 15%⁶
 - ⇒ Valorisation énergétique 25%⁶
 - ⇒ Elimination 61%⁶
- **Mobilier** 17 070 t
 - ⇒ Valorisation matière (y compris réemploi) 56%
 - ⇒ Valorisation énergétique 23%
 - ⇒ Elimination 21%
- **DEEE** 5 952 t

TEXTILES



2 750 t
2 kg/hab

Occitanie 3 kg/hab

- ⇒ Réutilisation 58%
- ⇒ Valorisation matière 41%
- ⇒ Valorisation énergétique 1%
- ⇒ Elimination 1%

AUTRES DECHETS collectés en déchèteries

- Bois et palettes 35 560 t
- Métaux 11 099 t
- Papiers/cartons 10 407 t
- Déchets dangereux 2 199 t
- Autres 178 t

(corps gras, pneus et plastiques collectés dans une benne séparée)

+ 0 t de déchets en mélange des professionnels collectés en déchèteries

REMARQUES & ELEMENTS DE METHODOLOGIE

⁵ La valorisation matière des OMr concerne les OMr passées un pré-traitement mécano-biologique, une partie étant valorisée après tri.
⁶ Ce taux est calculé à partir du type de l'installation qui reçoit les DMA en premier, c'est-à-dire sans prise en compte des refus de tri.

GLOSSAIRE

AV : Apport volontaire / PAP : Porte-à-porte
DEEE : Déchets d'Equipements Electroniques et Electroniques