

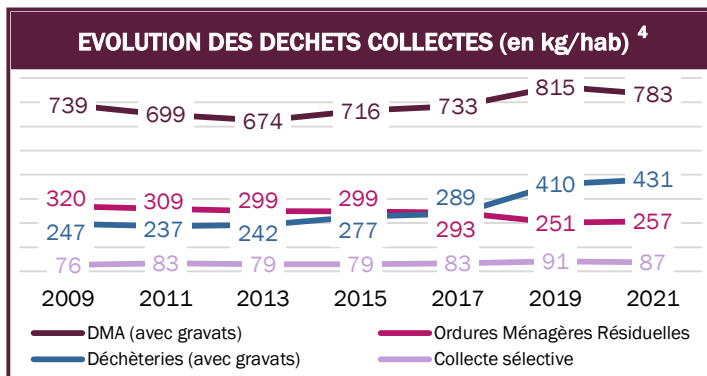
Synthèse Déchets Ménagers et Assimilés (DMA) – Données 2021

- 327 communes
- 154 248 habitants ¹ — 184 362 habitants DGF²
- 5 EPCI à compétence "collecte" ou maître d'ouvrage de déchèteries
- 1 EPCI à compétence "traitement"
- 19 déchèteries

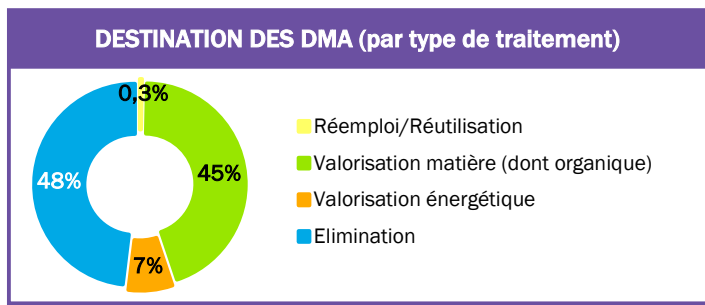
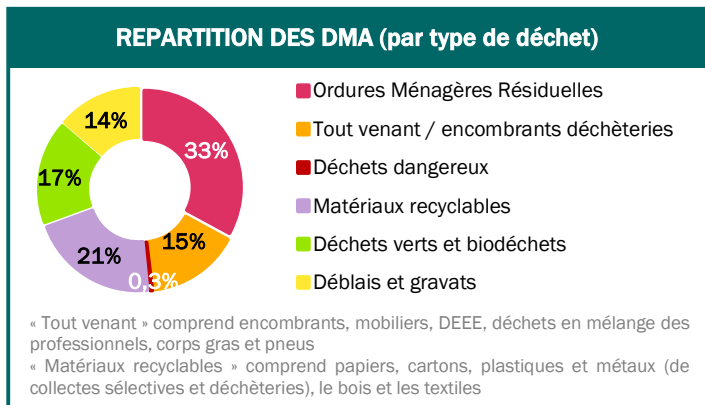
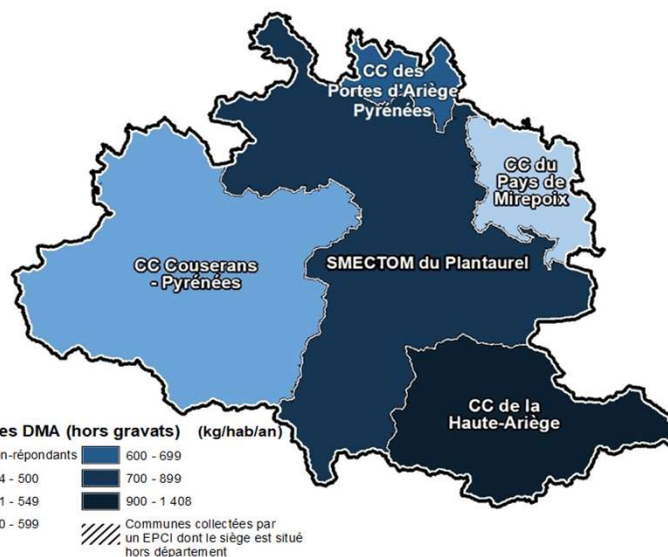
DMA (avec gravats)	120 786 t	783 kg/hab 655 kg/hab.DGF
DMA (hors gravats)	104 238 t	676 kg/hab 565 kg/hab.DGF

	Occitanie
DMA (avec gravats) :	643 kg/hab — 589 kg/hab.DGF
DMA (hors gravats) :	568 kg/hab — 520 kg/hab.DGF

	Coût de la gestion des DMA ³		131 € HT/hab.
	146 € HT/hab.		



La quantité totale de DMA (avec gravats) collectés en Ariège a augmenté, entre 2009 et 2021, d'environ 9 000 tonnes, ce qui représente une augmentation de 6% du ratio de DMA collectés par habitant, qui atteint 783 kg/hab en 2021. Ce ratio élevé est en grande partie lié à une forte fréquentation touristique (ainsi qu'à une importante quantité de gravats collectée en déchèteries). On constate, en effet, une variation de quasiment 130 kg/hab selon si on prend en compte la population "municipale" ou la population "touristique" (DGF). Comme dans tous les départements d'Occitanie, on observe, depuis ces 5 dernières années, une baisse de la production des ordures ménagères résiduelles au profit de la collecte sélective et des apports en déchèteries.



En termes de traitement, 44% des DMA collectés, en 2021, sont dirigés vers des filières de valorisation matière (dont organique), 7% vers une filière de valorisation énergétique et 49% vers une filière d'élimination (incinération ou stockage). La part de déchets valorisés est ainsi équivalente à la part éliminée, comme c'était déjà le cas sur les dernières années.

1 commune de Haute-Garonne est collectée par un EPCI d'Ariège, cela représente 35 t de DMA (avec gravats) qui ne sont pas inclus dans les données de cette fiche.

REMARQUES & ELEMENTS DE METHODOLOGIE

Les données restituées dans cette fiche sont celles déclarées dans le cadre de l'enquête « collecte » de l'ADEME, réalisée en Occitanie par l'ORDECO auprès des 155 EPCI à compétence « collecte » de la région (données extraites de SINOE le 30 novembre 2023). Les résultats de l'enquête couvrent 98,6% de la population t concernent les DMA collectés par le service public de gestion des déchets, y compris les déchets assimilés des professionnels et ceux des collectivités (déchets de voirie/marchés et déchets des espaces verts).

¹ La population utilisée dans le calcul des ratios de 2021 est la « population SINOE » telle qu'estimée en 2023.
² Les « habitants DGF » correspondent à la population utilisée dans le cadre de la Dotation Globale de Fonctionnement ; elle permet de prendre en compte la population touristique.
³ Coûts aidés moyens (moyenne pondérée) des DMA en 2019
⁴ Les ratios de 2009 à 2019 ont été calculés sur la base du périmètre géographique 2021 et avec la population municipale INSEE.

GLOSSAIRE

DMA : Déchets Ménagers et Assimilés
EPCI : Etablissement Public de Coopération Intercommunale

L'ORDECO est financé par :

Détail par type de déchets - Données 2021

ORDURES MENAGERES ET ASSIMILEES

53 135 t 344 kg/hab

Occitanie 355 kg/hab



ORDURES MENAGERES RESIDUELLES

39 685 t
257 kg/hab

+ 0 t de déchets en mélange des professionnels collectés séparément

Occitanie 264 kg/hab

- ⇒ Valorisation matière 0%⁵
- ⇒ Valorisation énergétique 0%
- ⇒ Elimination 100%



EMBALLAGES EN VERRE

6 377 t
41 kg/hab



■ Collecte AV
■ Collecte PAP

Occitanie 34 kg/hab

- ⇒ Valorisation matière 100%⁶

DECHETS ALIMENTAIRES collectés séparément (y compris collectés en mélange avec des déchets verts)



0 t
0 kg/hab

(comprend les biodéchets assimilés des professionnels collectés par le service public de gestion des déchets)

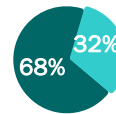
Occitanie 2 kg/hab

18 592 composteurs individuels distribués en 2021
93 composteurs collectifs en pied d'immeuble / de quartier



EMBALLAGES - PAPIERS

7 074 t
46 kg/hab



81% des habitants en "Extension des Consignes de Tri"

Occitanie 54 kg/hab

- ⇒ Valorisation matière 85%
- ⇒ Valorisation énergétique 0%
- ⇒ Elimination 15%

DECHETS OCCASIONNELS

67 651 t 439 kg/hab
Dont 66 485 t 431 kg/hab collectés en déchèteries

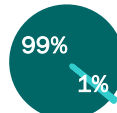
Occitanie 288 kg/hab

3 Zones de réemploi en déchèteries



DECHETS VERTS

20 420 t
132 kg/hab



■ Déchèterie
■ Collecte PAP/AV

Occitanie 78 kg/hab

- ⇒ Valorisation matière 100%⁶
- dont 13% sur une plateforme de broyage permettant une valorisation directe



DEBLAIS ET GRAVATS

16 548 t
107 kg/hab

■ Inertes 11 380 t
■ Plâtre 5 168 t

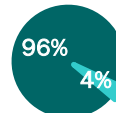
Occitanie 75 kg/hab

- ⇒ Valorisation matière 72%
- ⇒ Elimination 28%



ENCOMBRANTS - MOBILIER - DEEE

13 905 t
90 kg/hab



■ Déchèterie
■ Collecte PAP/AV

Occitanie 83 kg/hab

- Encombrants 7 801 t
 - ⇒ Valorisation matière 5%⁶
 - ⇒ Valorisation énergétique 0%⁶
 - ⇒ Elimination 95%⁶
- Mobilier 4 215 t
 - ⇒ Valorisation matière (y compris réemploi) 56%
 - ⇒ Valorisation énergétique 23%
 - ⇒ Elimination 21%
- DEEE 1 888 t



TEXTILES

444 t
3 kg/hab

- ⇒ Réutilisation 58%
- ⇒ Valorisation matière 41%
- ⇒ Valorisation énergétique 1%
- ⇒ Elimination 1%

Occitanie 3 kg/hab

AUTRES DECHETS collectés en déchèteries

- Bois et palettes 7 767 t
- Métaux 2 322 t
- Papiers/cartons 1 391 t
- Déchets dangereux 361 t
- Autres 178 t

(corps gras, pneus et plastiques collectés dans une benne séparée)

+ 4 315 t de déchets en mélange des professionnels collectés en déchèteries

REMARQUES & ELEMENTS DE METHODOLOGIE

⁵ La valorisation matière des OMr concerne les OMr passées un pré-traitement mécano-biologique, une partie étant valorisée après tri.
⁶ Ce taux est calculé à partir du type de l'installation qui reçoit les DMA en premier, c'est-à-dire sans prise en compte des refus de tri.

GLOSSAIRE

AV : Apport volontaire / PAP : Porte-à-porte
DEEE : Déchets d'Equipements Electroniques et Electroniques