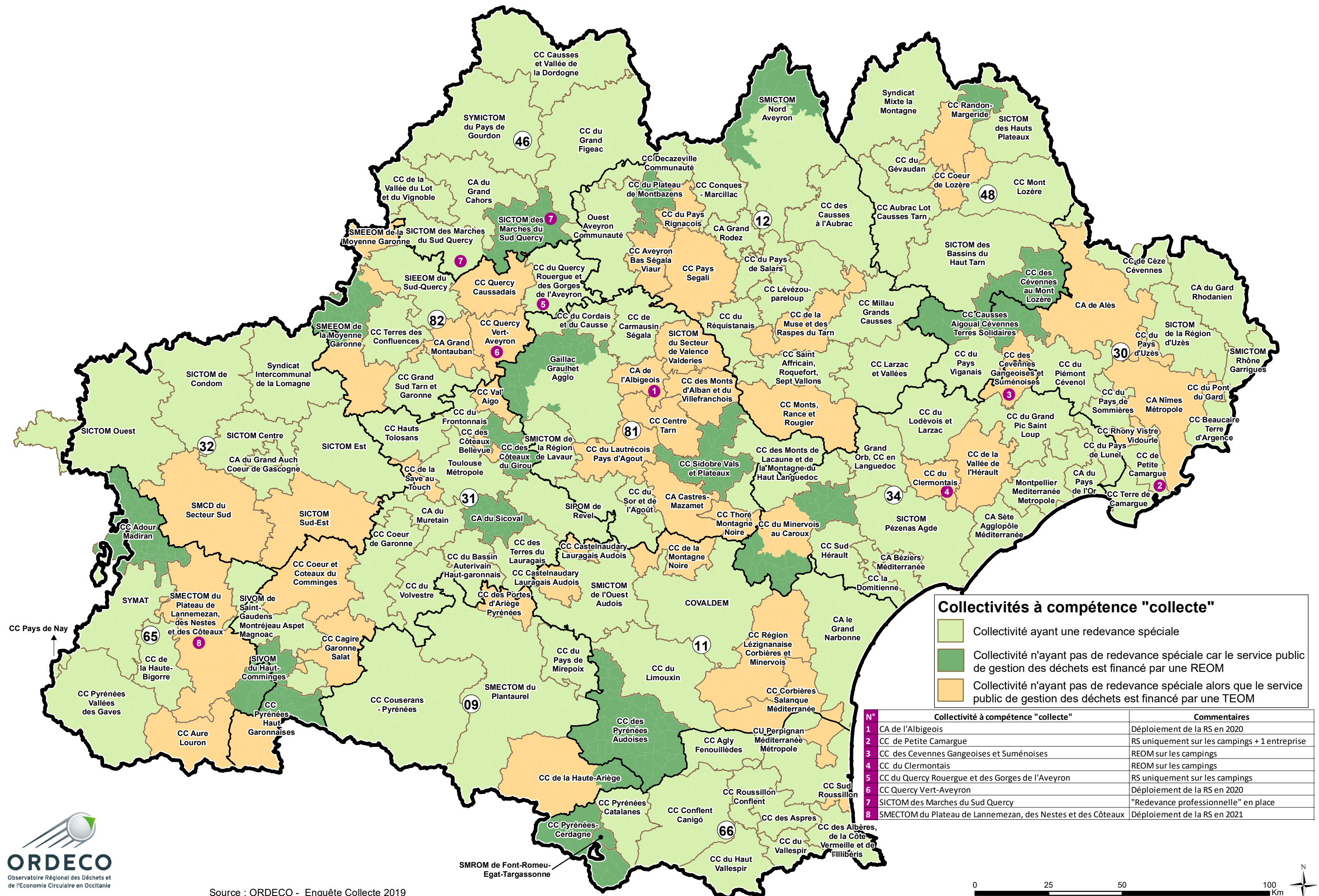


LES COLLECTIVITES AYANT MIS EN PLACE UNE REDEVANCE SPECIALE EN OCCITANIE EN 2019



Collectivités à compétence "collecte"

- Collectivité ayant une redevance spéciale
- Collectivité n'ayant pas de redevance spéciale car le service public de gestion des déchets est financé par une REOM
- Collectivité n'ayant pas de redevance spéciale alors que le service public de gestion des déchets est financé par une TEOM

N°	Collectivité à compétence "collecte"	Commentaires
1	CA de l'Albigeois	Déploiement de la RS en 2020
2	CC de Petite Camargue	RS uniquement sur les campings + 1 entreprise
3	CC des Cevennes Gangeoises et Suménoises	REOM sur les campings
4	CC du Clermontois	REOM sur les campings
5	CC du Quercy Rouergue et des Gorges de l'Aveyron	RS uniquement sur les campings
6	CC Quercy Vert-Aveyron	Déploiement de la RS en 2020
7	SICTOM des Marches du Sud Quercy	"Redevance professionnelle" en place
8	SMECTOM du Plateau de Lannemezan, des Nestes et des Côteaux	Déploiement de la RS en 2021