



LE BÂTIMENT DE DEMAIN
SERA CIRCULAIRE

VERS
100%

DE VALORISATION DES DÉCHETS



Construisons
un avenir aux
déchets du
bâtiment

Journée ORDECO
Bâtiment et économie
circulaire
Valobat

Qui sommes-nous ?

VALOBAT, UN COLLECTIF DE 42 ASSOCIÉS ENCORE OUVERT



Valobat est une société créée collectivement par des metteurs sur le marché des Produits et des Matériaux de Construction du Bâtiment (PMCB). Elle a pour objectif d'être représentative de la pluralité des secteurs.

UNE GOUVERNANCE ADAPTÉE AUX ENJEUX

Comités de secteur :

- Listing produits
- Barèmes d'éco-contribution
- Filières de valorisation



Comité d'audit et de comptes

- Avis sur les barèmes
- Avis sur le budget de Valobat
- Avis sur l'équilibrage entre secteurs



Conseil d'administration

- Validation des propositions des comités de secteur
- Stratégie et objectifs de Valobat

Eco-contribution Périmètre de la filière REP

CONTEXTE RÉGLEMENTAIRE : R543-89 et 543-90 du C. de l'envir.

- **PMCB** : « les **produits et les matériaux**, yc les revêtements de murs, sols et plafonds, qui sont destinés à être incorporés, installés ou assemblés de **façon permanente dans un bâtiment ou utilisés pour les aménagements** liés à son usage situés **sur son terrain d'assiette**, yc ceux relatifs au stationnement des véhicules [...] »
- **PRODUCTEURS** : « toute pers. phys. morale qui, à titre professionnel fabrique ou fait fabriquer [...] importe ou introduit des PMCB mis à disposition sur le marché national en vue d'être utilisés par toute personne qui réalise ou fait réaliser par un tiers des travaux de construction ou de rénovation sur le territoire national. »

Dans le cas où les PMCB sont mis à disposition sur le marché sous la marque d'un revendeur, le revendeur est considéré comme producteur. »

→ **Un arrêté devra préciser la liste des produits concernés.**

Des critères d'éco-modulations rentrant en vigueur progressivement (substances dangereuses, incorporation de matière recyclée, ré-employabilité, recyclabilité, déconstruction sélective)

COMMENT SONT DÉFINIES LES ÉCO-CONTRIBUTIONS ?

CHARGES DE VALOBAT

Frais opérationnels par matériau / secteur

- Inertes
- Bois
- Métaux
- Plâtre
- Menuiserie vitrées
- Laines minérales
- Plastiques
- ...

Frais opérationnels transversaux

- dont amiante
- dont dépôts sauvages
- dont collecte conjointe

Frais de structure transversaux

- dont personnel, locaux, supports externes
- dont communication
- dont recherche & développement
- dont frais financier (garanties requises)

Principe : chaque matériau / secteur couvre ses charges



Principe : mutualisation des frais transversaux selon des clefs d'allocation respectant l'équité entre les matériaux et les secteurs d'activité

Barème d'éco-contribution

Notre ambition pour la filière

OBJECTIFS ET MOYENS DE VALOBAT

OBJECTIFS DE LA REP & VALOBAT

- Développement du réemploi
- Augmenter le taux de recyclage
- Augmenter le taux de valorisation
- Faciliter l'incorporation de recyclé
- Accompagner le développement de l'éco-conception

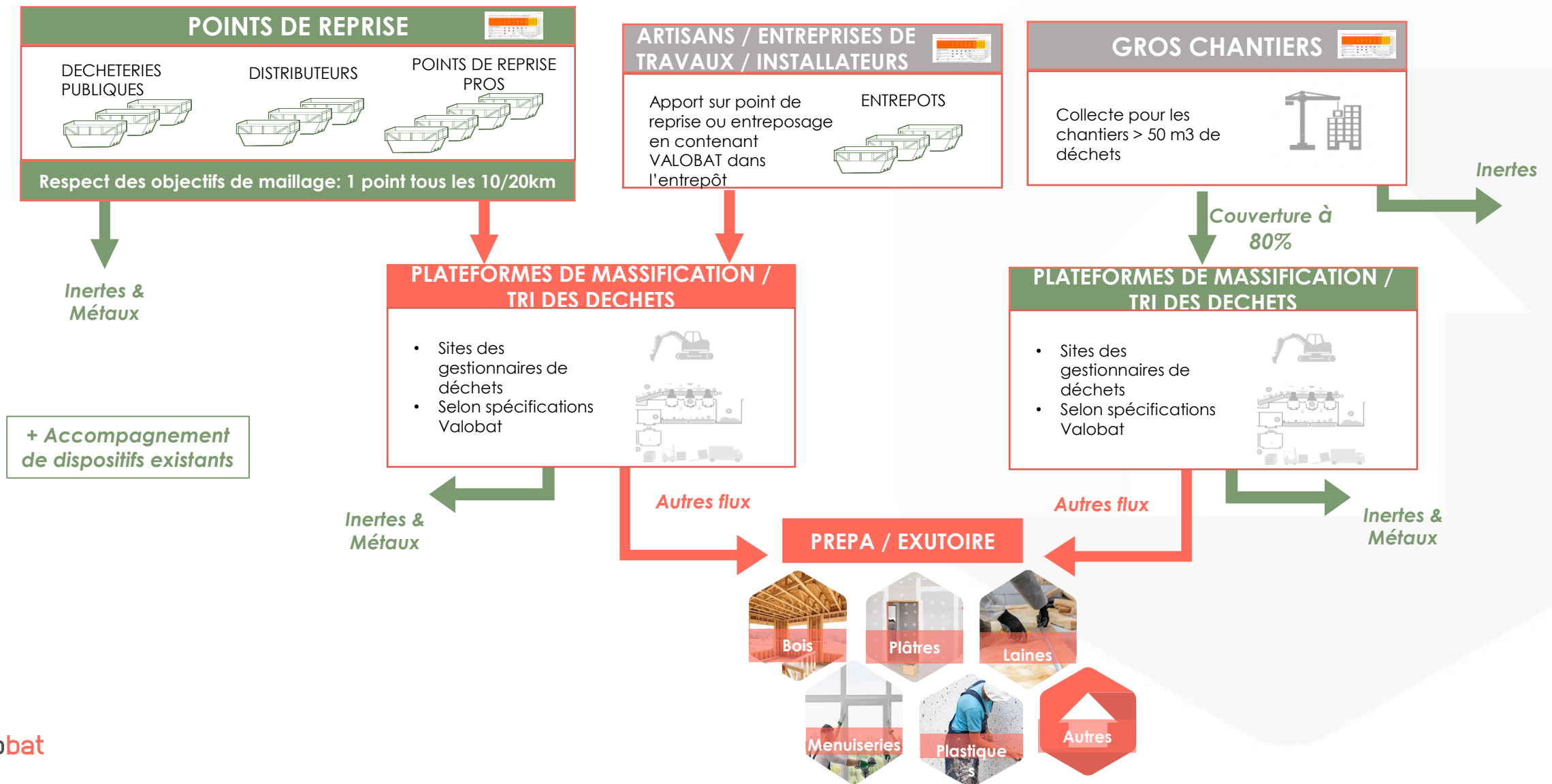
Des ambitions
cohérentes avec les
attentes des metteurs
sur le marché, dans
le contexte de la
RE2020

MOYENS MIS EN ŒUVRE PAR VALOBAT

- Maillage territorial
- Reprise gratuite des flux collectés séparément
- Résorption et nettoyage des dépôts sauvages
- Communication et sensibilisation des acteurs
- Recherche & Développement

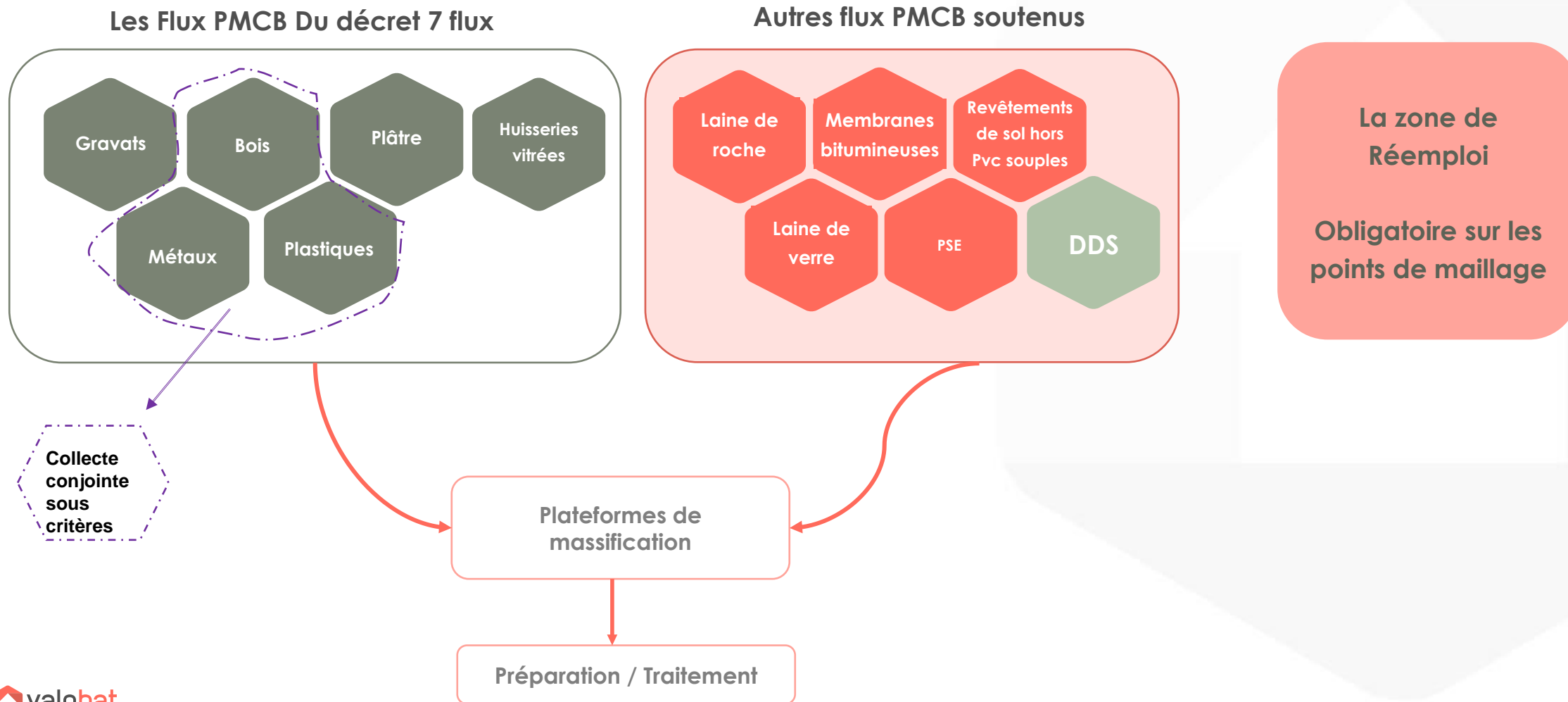
Des solutions
développées dans un
souci d'optimisation
opérationnelle et
économique au service
des metteurs sur le
marché

INTERVENTION VALOBAT



Consignes de tri de la filière PMCB

L'offre Valobat comprend une reprise des déchets PMCB sans frais en gestion financière ou opérationnelle



CONTEXTE RÉGLEMENTAIRE selon le Cahier des charges publié le 20 juin 2022

- **Des objectifs ambitieux et révisables** (sur la base des opération effectuées et d'une étude)

CAT 1	2024	2027
Taux de collecte	82 %	93 %
Taux de recyclage	35 %	43 %
Taux de Valorisation	77 %	88 %

CAT 2	2024	2027
Taux de collecte	53 %	62 %
Taux de recyclage	39 %	45 %
Taux de Valorisation	48 %	57 %

	2024	2027
Béton	60%	60%
Métal	90%	90%
Bois	42%	45%
Plâtre	19%	37%
Plastique	17%	24%
Verre	4%	18%

- **Réemploi réutilisation : des objectifs très/trop ambitieux** (plan d'action et projet à construire à partir d'une étude)

	2024	2027
Réemploi	2%	4%

LA STRATÉGIE DU RECYCLAGE DES DÉCHETS

Une ambition

Rendre le bâtiment plus circulaire



La collecte des matériaux
triés sur tous les canaux

La massification et le tri via
les centres de préparation
des matières

Des usines consommatrices
de matières recyclées

Les fondations

S'appuyer sur les outils et équipements existants pour
permettre la montée en puissance du recyclage

ENSEMBLE, POUR UN BÂTIMENT RESPONSABLE



valobat.fr