

PROGRAMME

DE RECYCLAGE DES GLASSINES



01

QUI SOMMES-NOUS ?

UNE SOCIÉTÉ FAMILIALE DEPUIS 1908

1908



Charles
GEISEN

1941



Pierre
GEISEN

DEPUIS 1992



Pierre-Étienne
BINDSCHEDLER



Une société
Familiale
depuis **1908**



Leader **mondiale** dans la fabrication
de solutions **d'isolation et**
d'étanchéité pour le bâtiment



Une entreprise
fortement orientée
développement durable

NOS SOLUTIONS ET MÉTIERS

Etanchéité

Etanchéité bitumineuse
Etanchéité liquide
Etanchéité synthétique
Etanchéité végétalisée
Etanchéité photovoltaïque
Etanchéité cool roof
Génie civil



Isolation

Isolation thermique
Isolation phonique
Etanchéité à l'air



Lanterneaux

Désenfumage
Eclairage zénithal
Commandes à distance
Sécurité incendie



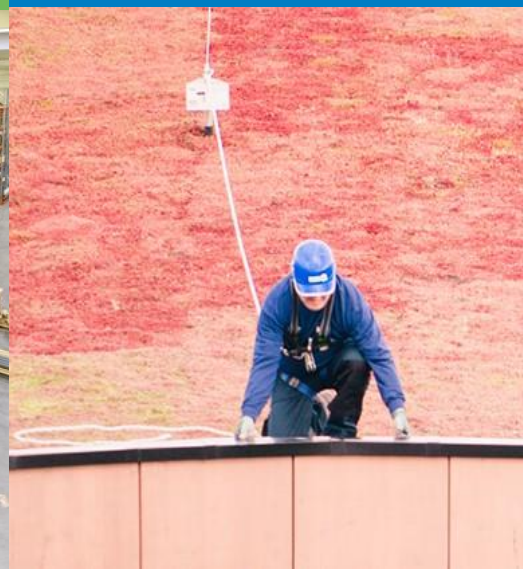
Distribution de matériaux

Distribution de matériaux de construction



Travaux

Travaux d'étanchéité
Couverture
Bardage
Charpente acier et bois
Soprassistance
Façade



UNE IMPLANTATION MONDIALE



9 210

COLLABORATEURS
DANS LE MONDE
DONT 4 650 EN FRANCE



81

SITES DE
PRODUCTION



17

CENTRES DE
RECHERCHE



22

CENTRES DE FORMATION
DANS 8 PAYS



3,07

MILLIARDS D'EUROS
DE CHIFFRE D'AFFAIRES EN 2020



70

BREVETS ENTRETENUS



74

AGENCES & FILIALES DE POSE



4 000 +

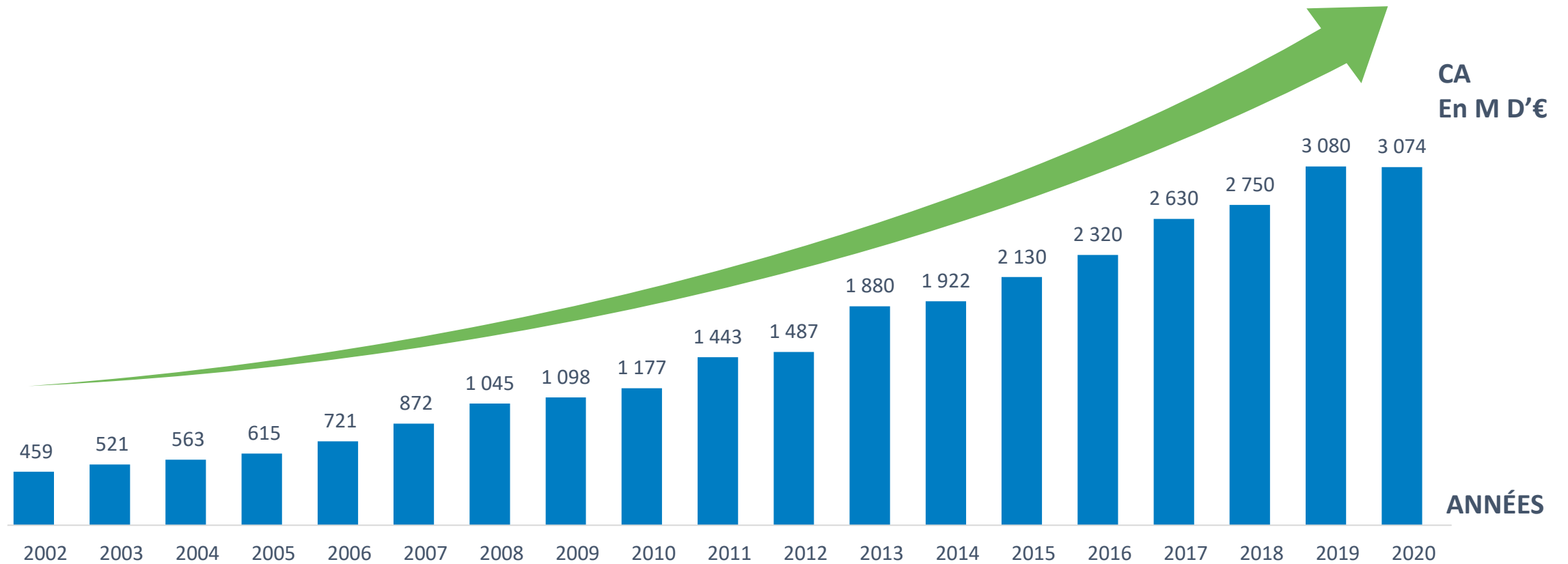
DISTRIBUTEURS



100 +

FILIALES

UNE ACTIVITÉ EN FORTE CROISSANCE



IMPLANTATION INDUSTRIELLE ÉTANCHÉITÉ



31 SITES DE PRODUCTION

 Usines d'étanchéité
BITUMINEUSE

 Usines d'étanchéité
LIQUIDE

 Usines d'étanchéité
SYNTHÉTIQUE

 Usines
AUTRES

IMPLANTATION INDUSTRIELLE ISOLATION



30 SITES DE PRODUCTION

-  Usines d'isolation **PANNEAUX ISOLANTS**
-  Usines d'isolation **ISOLANTS MINCES**
-  Usines d'isolation **BIOSOURCÉE**
-  Usines d'isolation **ACCOUSTIQUE**
-  Usines **AUTRES**

IMPLANTATION INDUSTRIELLE LANTERNAUX



9 SITES
DE PRODUCTION

02

LE RECYCLAGE DES
PAPIERS GLASSINE

UN ISOLANT VERTUEUX : LA OUATE DE CELLULOSE



PAPIER JOURNAL



OUATE DE CELLULOSE



Isolant biosourcé
destiné à l'isolation des
combles perdus



Historiquement issu
du recyclage des
vieux journaux



Produit sans ajout d'eau
grâce à un procédé
peu énergivore



Fabriqué en France
dans le Sud-Ouest
à Cestas (33)



Fortement plébiscité mais
menacé par la diminution
de la presse écrite

LA GLASSINE PAPIER : DE DÉCHET À MATIÈRE PREMIÈRE



PAPIER JOURNAL



OUATE DE CELLULOSE



PAPIER GLASSINE



Intégration des **papiers glassine** dans la production de **ouate de cellulose**



Nouveau procédé de fabrication **breveté** et **propriété du Groupe Soprema**

LA GLASSINE PAPIER : DE DÉCHET À MATIÈRE PREMIÈRE

AUJOURD'HUI LA GLASSINE C'EST



50 000 Tonnes / an en France
470 000 Tonnes / an en Europe



Seulement 5% de matière revalorisée
95% est toujours enfouie ou incinérée



Des milliers d'industriels sans solutions
de revalorisation

NOS OBJECTIFS



Proposer un exutoire Français et éco-responsable de valorisation de la glassine papier



Offrir une solution de collecte simple et adaptée à nos partenaires



Proposer un produit d'isolation performant à base de déchets recyclés

03

REJOINDRE LE
PROGRAMME

NOTRE CAHIER DES CHARGES

COLLECTE DE LA GLASSINE PAPIER UNIQUEMENT



MATIÈRE SÈCHE

Humidité < 15%



ABSENCE D'ÉTIQUETTES

Tolérance uniquement pour les
étiquettes de calage machine



ABSENCE DE MANDRINS

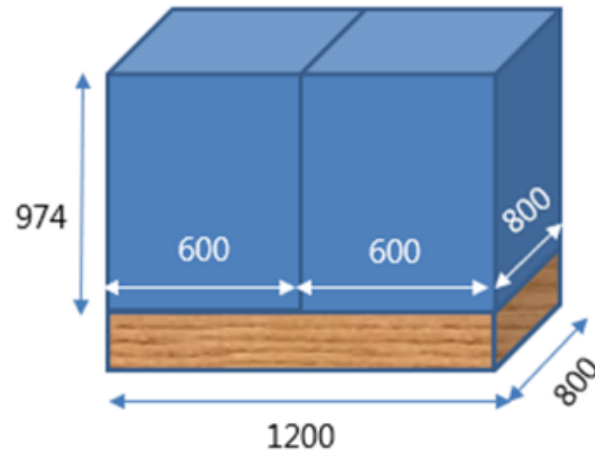


ABSENCE DE MATÉRIAUX POLLUANTS

Aucune présence de
bois, métaux, plastiques,
déchets alimentaires ...

LE RESPECT DU CAHIER **DES CHARGES** EST PRIMORDIAL POUR
PERMETTRE DE **PRODUIRE UNE OUATE CELLULOSE QUALITATIVE**

NOTRE STANDARD DE COLLECTE - CARTONS



GLASSINE EN ROULEAUX



1. Mise à disposition de cartons de collecte dédiés



2. A positionner par 2 sur des palettes perdues de dimension 1200 x 800



3. Filmer les palettes pour maintenir les cartons en place



4. Remplir les cartons au maximum de leur capacité



5. Respecter un poids minimal de 400 kg/palette



6. Fermer correctement les cartons



7. Identifier individuellement chaque palette avec le nom de Fournisseur et la date de remplissage



8. Stocker impérativement en intérieur










9. Gerber sur un étage si besoin

NOTRE STANDARD DE COLLECTE – BIG BAG



GLASSINE EN ROULEAUX

-  1. Une opportunité de **réutiliser vos big bag**
-  2. À **positionner** sur des **palettes perdues**
-  3. **Remplir** les big bag au maximum de leur capacité
-  4. **Respecter** un poids minimal de **600 kg/palette**
-  5. **Assurer le maintien** et la bonne tenue **verticale** des big bag
-  6. **Identifier** individuellement **chaque big bag** avec le nom de Fournisseur et la date de remplissage
-  7. **Stocker** impérativement en **intérieur**

NOTRE STANDARD DE COLLECTE - BALLES



BON À SAVOIR

D'autres solutions de collecte et de densification peuvent être envisagées au cas par cas, n'hésitez pas à nous solliciter pour en savoir davantage.

GLASSINE EN VRAC



Mettre en balle pour densifier au maximum



Respecter une densité minimale de 350 kg/m³



Filmer impérativement les balles.



Identifier individuellement chaque balle avec le nom de Fournisseur et la date de mise en balle



Stocker impérativement en intérieur

LES SOLUTIONS DE COMPACTION



ACHAT OU LOCATION DE PRESSE À BALLE

PARTENAIRE TRI-LOGIC



Presses à faible encombrement



Simple à installer et à utiliser



Balles de 25 kg à 1200 kg

CONTACT



contact@tri-logic-france.fr



05.53.47.03.51



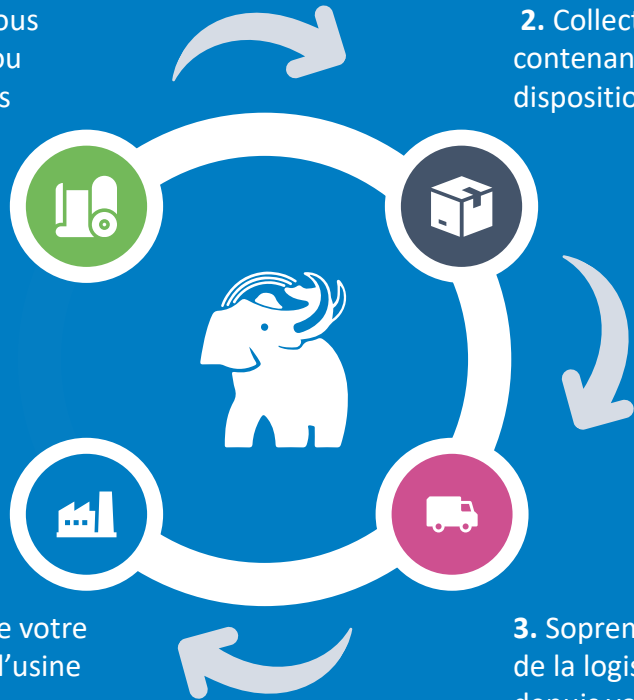
09.75.34.82.59

NOTRE MODÈLE LOGISTIQUE

VOUS DISPOSEZ DE 5T OU PLUS

1. Glassine papier sous forme de rouleaux ou de vrac mis en balles

2. Collecte dans les contenants mis à disposition



4. Transformation de votre glassine en ouate à l'usine de Cestas (33)

3. Soprema s'occupe de la logistique depuis votre site

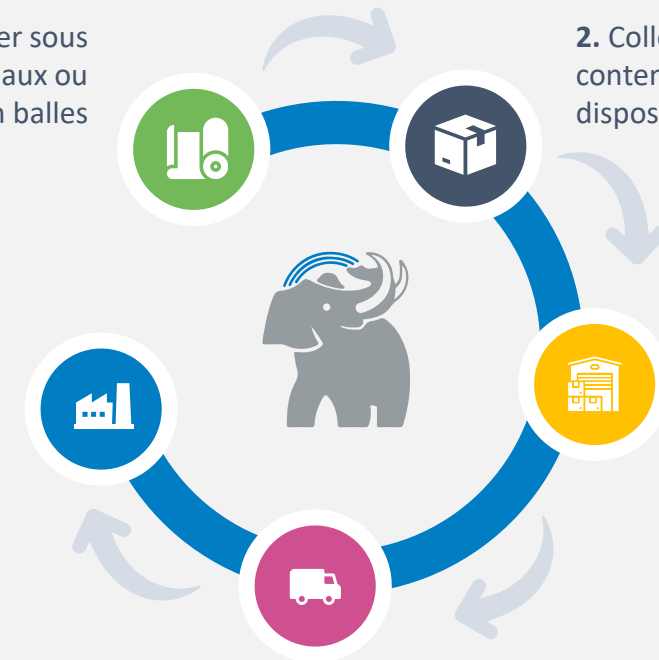
VOUS DISPOSEZ DE MOINS DE 5T

1. Glassine papier sous forme de rouleaux ou de vrac mis en balles

2. Collecte dans les contenants mis à disposition

5. Transformation de votre glassine en ouate à l'usine de Cestas (33)

3. Déposez l'ensemble de vos glassines au point de collecte le plus proche



4. Soprema s'occupe de la logistique

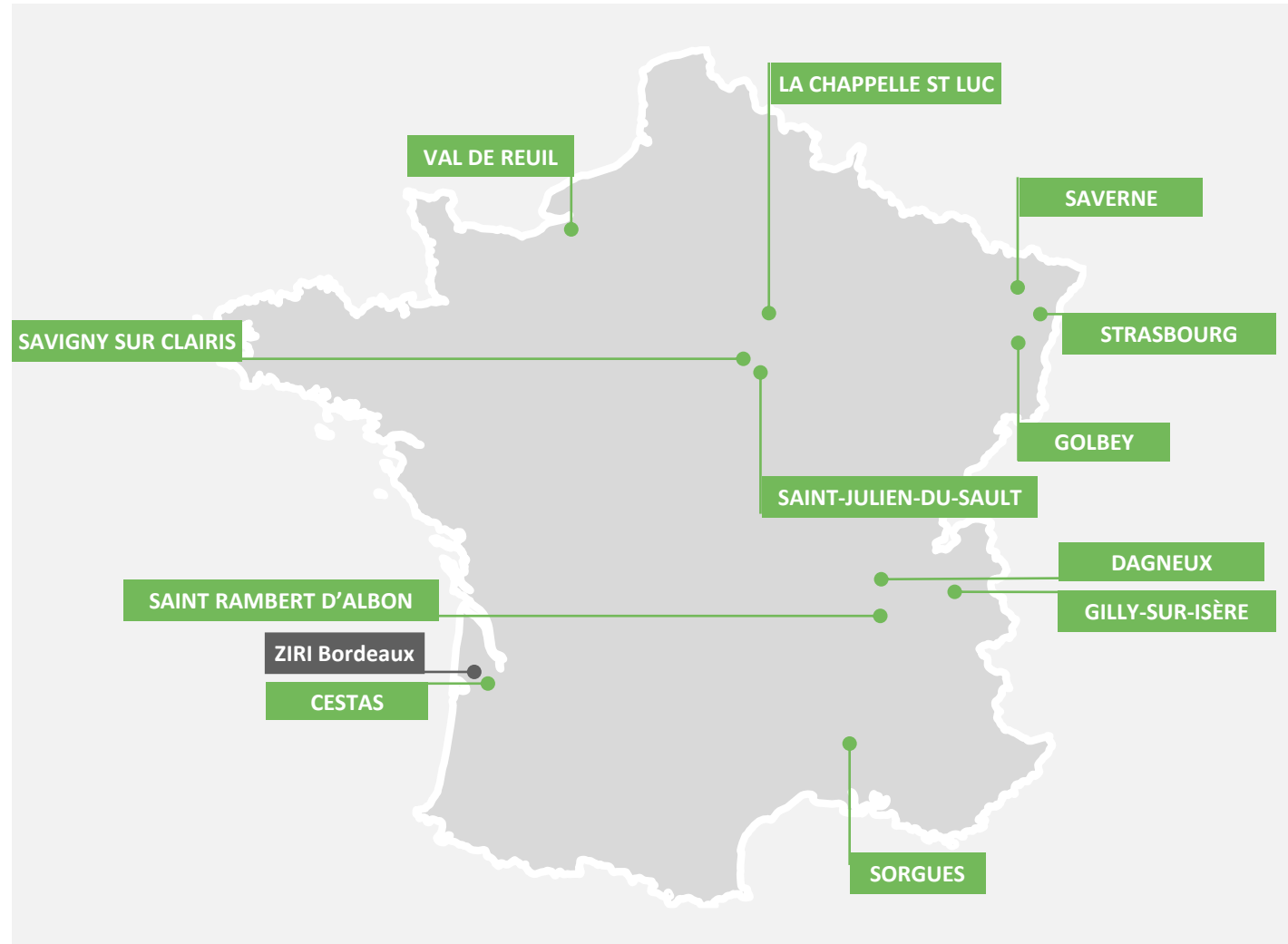
NOTRE MAILLAGE TERRITORIAL



NOS POINTS DE COLLECTE

 SITES SOPREMA

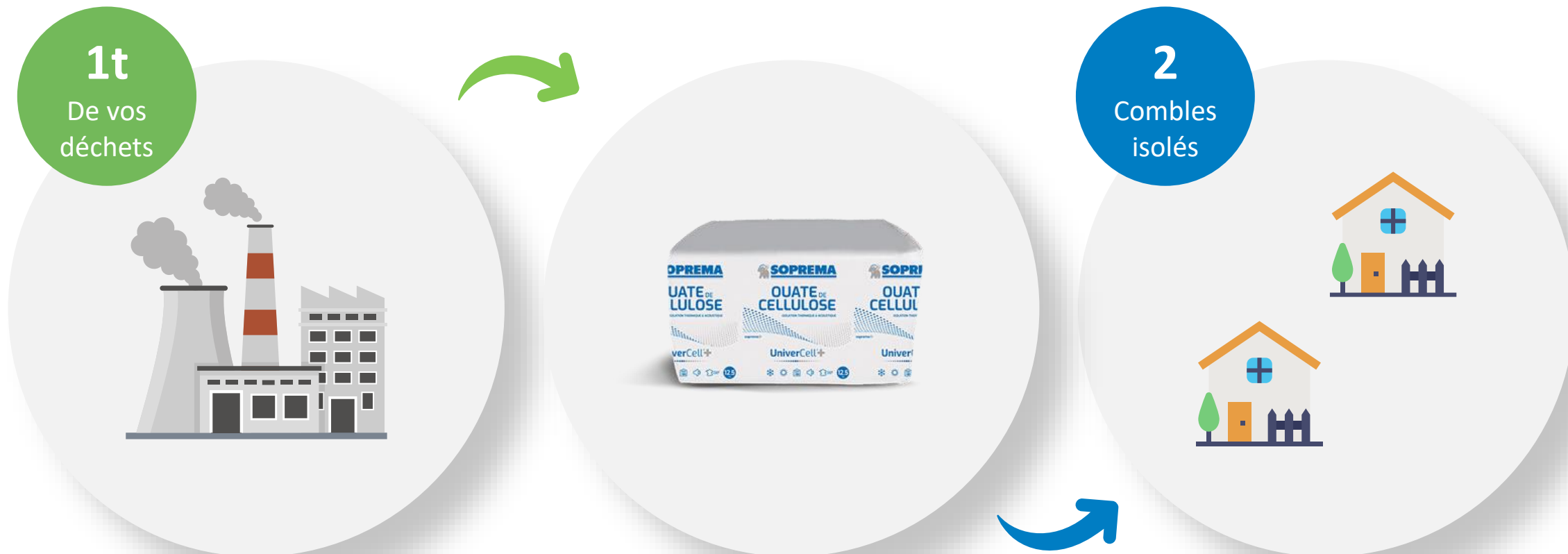
 SITES PARTENAIRES



LES POINTS FORTS



LE FUTUR A COMMENCÉ, PRÉPARONS DEMAIN ENSEMBLE



AGISSEZ, RECYCLEZ,

ISOLEZ AVEC SOPREMA



KALISCHEK
Pierre-Nicolas



+33 6 75 80 70 30



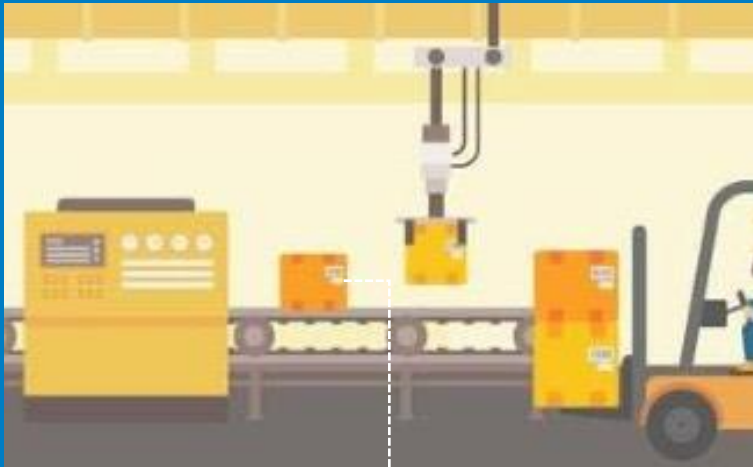
+33 3 88 79 84 00



pkalischek@soprema.fr

QU'EST-CE QUE C'EST ?

Il s'agit du « **papier siliconé** » ou « **papier dorsal** », sur lequel les étiquettes sont apposées



Etiquetage produit

Etiquetage logistique
et ou / traçabilité

OÙ LA TROUVE-T-ON ?

Elle est particulièrement présente dans les domaines de l'agroalimentaire, l'hygiène, la cosmétique et la logistique.



ANNEXES : LA OUATE DE CELLULOSE



Définition

- Isolant biosourcé issu du recyclage de vieux papiers
- Utilisé pour l'isolation des combles perdus & des murs



Composition

- 90 % de papiers recyclés
- 10 % d'additifs



Ses plus écologiques

- Matière première issue de la biomasse, biosourcée et renouvelable
- Matière première issue du recyclage
- 100 % recyclable
- Faible énergie de fabrication : procédé en voie sèche
- Le bois capte le CO₂ et la ouate le stocke pendant toute sa durée de vie
- Générateur d'économies d'énergies



Ses plus techniques

- Excellent isolant thermique et acoustique
- Grand confort d'été grâce à un important déphasage
- Fort pouvoir hygroscopique
- Grande étanchéité à l'air
- Exceptionnelle durabilité

OUATE DE CELLULOSE

